



MINISTERSTVO ZDRAVOTNICTVÍ
ČESKÉ REPUBLIKY

DOMÁCÍ NÁSILÍ NESMÍ ZŮSTAT ZA ZAVŘENÝMI DVEŘMI **NEBOJ SE!**

Projekt NEBOJ SE! je pořádán za podpory Ministerstva zdravotnictví ČR. Realizátor projektu PRESAFE z.s., Karásek 1f, 621 00 Brno. www.presafe.cz



Co je domácí násilí ?

- je to násilí mezi sobě blízkými osobami, které žijí ve společné domácnosti
- jedná se o vztah, kdy jedna osoba je násilná ziskává nad druhou osobou (obětí) ohrožená osoba moc
- intenzita násilí se časem stupňuje
- dochází k němu často v soukromí a je tak těžké je zvenčí rozpoznat, pokud se jeho oběť sama nerozhodne je řešit s pomocí ostatních, ať už policie nebo některých z nestátních organizací, které se na pomoc obětem domácího násilí zaměřují.

Projekt NEBOJ SE! je pořádán za podpory Ministerstva zdravotnictví ČR.

Realizátor projektu PRESAFE z.s., Karásek 1f, 621 00 Brno.
www.presafe.cz



MINISTERSTVO ZDRAVOTNICTVÍ
ČESKÉ REPUBLIKY



Jaké mohou být formy domácího násilí?



Fyzické

- bití
- škracení
- řezání
- pálení
- odpírání spánku, jídla

Psychické

- zastrašování
- psychický nátlak
- vyhrožování
- nadávání
- vytváření pocitu viny
- Nevhodné zacházení
- nerespektování přání
- ponižování
- snižování důstojnosti

Sociální

- Snaha izolovat oběť
- od okolí
- rodiny
- přátel
- kamarádů

Známe i další formy domácího násilí



Sexuální

- znásilnění, vynucování sexuálního styku

Ekonomické

- kontrola nad příjmy a výdaji oběti, neochota poskytovat peníze na společnou domácnost...

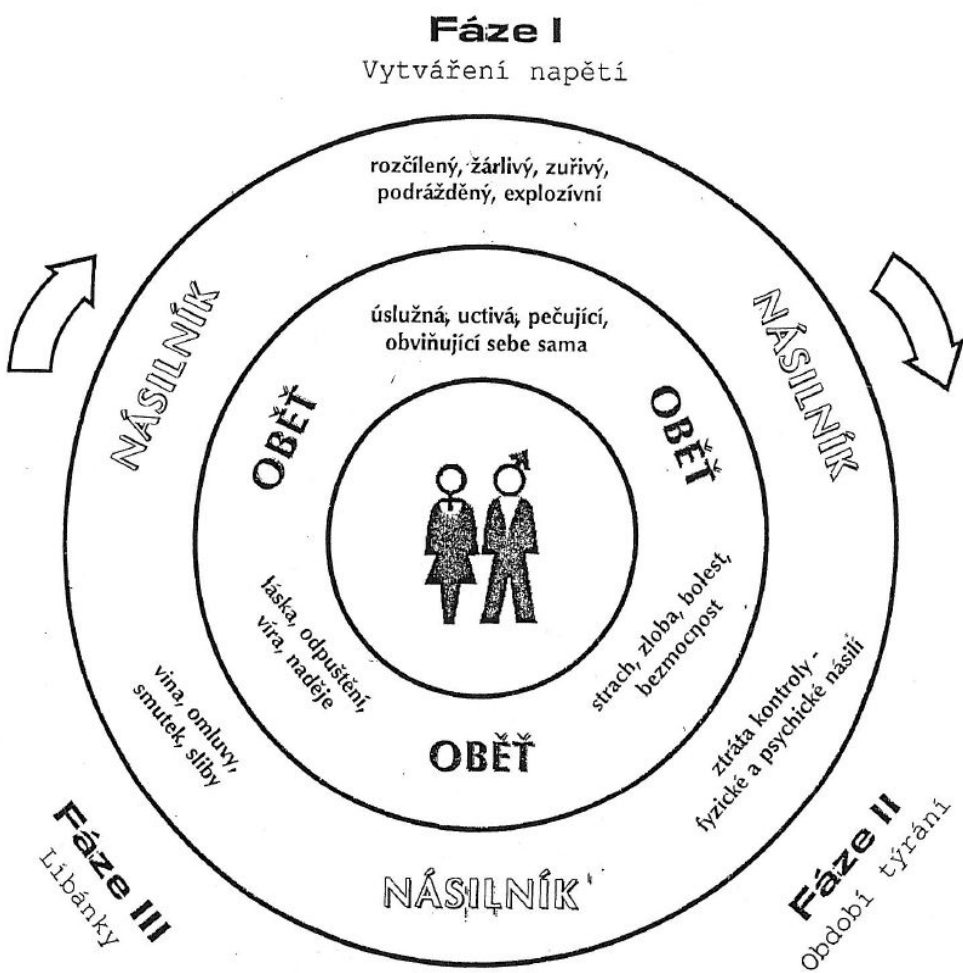


•Práce ve skupinách:

- Kde podle vás násilí začíná?
- Co ještě násilí není?

Projekt NEBOJ SE! je pořádán za podpory Ministerstva zdravotnictví ČR.
Realizátor projektu PRESAFE z.s., Karásek 1f, 621 00 Brno. www.presafe.cz

Cyklus domácího násilí



- růst napětí
- násilí, útok
- usmiřování
- klid



Projekt NEBOJ SE! je pořádán za podpory Ministerstva zdravotnictví ČR.
Realizátor projektu PRESAFE z.s., Karásek 1f, 621 00 Brno. www.presafe.cz

Syndrom vařené žáby



Projekt NEBOJ SE! je pořádán za podpory Ministerstva zdravotnictví ČR.
Realizátor projektu PRESAFE z.s., Karásek 1f, 621 00 Brno. www.presafe.cz

Příčiny domácího násilí



- **společnost** –tolerantní postoj vůči domácímu násilí, tabuizace domácího násilí, lhostejnost sociálního okolí
- **rodinná výchova** – transgenerační přenos násilných vzorců jednání do dospělosti – jak v případě násilných, tak ohrožených osob
- **osobnostní charakteristiky agresora**
- **sociální situace vyvolávající stres**
- **Za každým násilím stojí snaha získat kontrolu nad obětí.**

Projekt NEBOJ SE! je pořádán za podpory Ministerstva zdravotnictví ČR.
Realizátor projektu PRESAFE z.s., Karásek 1f, 621 00 Brno. www.presafe.cz



Mýty o domácím násilí

domácí násilí se
vyskytuje jen
zřídka....

k domácímu násilí
dochází jen v
nižších
společenských
vrstvách....

to není násilí, je to
jen hádka.....

co se děje doma, to
je soukromé a
nikomu do toho nic
není...

příčinou násilí je
vždy alkoholismus
....

situace jistě není
tak strašná, jinak by
oběť odešla.....

ohrožená osoba má
násilí ve vztahu
ráda, jinak by
odešla...

vina za násilí
nemůže být jen na
jedné straně...

ohroženou i
násilnou osobu lze
rozeznat na první
pohled...



- **Práce ve skupinách:**

- **Kdo je podle vás pachatel, násilník?**

- **Jaké má charakteristiky – jak ho poznám?**

Projekt NEBOJ SE! je pořádán za podpory Ministerstva zdravotnictví ČR.
Realizátor projektu PRESAFE z.s., Karásek 1f, 621 00 Brno. www.presafe.cz

Základní charakteristiky pachatelů domácího násilí

- nepřijímají zodpovědnost za své chování
- obviňují oběť za násilí, jehož se sami dopouštějí
- mají nízké sebevědomí
- zlehčují a podceňují násilí a jeho následky
- chovají se odlišně doma a na veřejnosti



Jak poznat oběť domácího násilí

- Rozpoznat oběti domácího násilí není lehké, protože mnohdy svou situaci skrývají, násilí často popírají.
- **Můžeme pozorovat následující znaky:**
 - sociální izolace, oběti mají velmi málo kontaktů mimo rodinu
 - dlouhodobá emocionální frustrace, nízké až nulové sebevědomí
 - nejistota, nerozhodnost, zkreslené vnímání a myšlení a z toho vyplývající pokřivená měřítko normality
 - prožitky pocitů bezmoci a rezignace, vyčerpání a únava
 - silně ambivalentní vztah k pachateli (strach a zároveň závislost), např. oběť udává nepravdivé příčiny svých zranění
 - časté somatické a psychosomatické příznaky dlouhodobého stresu (ekzém, bolesti zažívacího ústrojí, hlavy,...)
 - nedůvěra v možnost účinné pomoci.

Projekt NEBOJ SE! je pořádán za podpory Ministerstva zdravotnictví ČR.
Realizátor projektu PRESAFE z.s., Karásek 1f, 621 00 Brno. www.presafe.cz



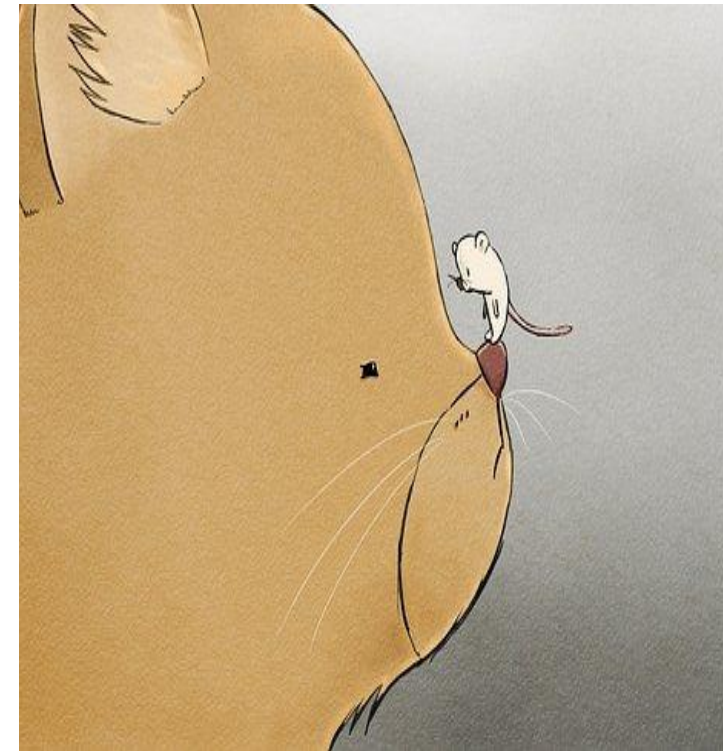
•Práce ve skupinách:

•Proč člověk tají, že je obětí domácího násilí?

Projekt NEBOJ SE! je pořádán za podpory Ministerstva zdravotnictví ČR.
Realizátor projektu PRESAFE z.s., Karásek 1f, 621 00 Brno. www.presafe.cz

Proč člověk tají, že je oběť domácího násilí

- chce zachovat rodinu – aby se rodiče nehádali, nerozvedli
- strach a bezmoc
- má k pachateli citový vztah – je to taťka, mamaka, dědeček, tetička
- náboženské, kulturní či tradiční tlaky – co by tomu řekli lidi, spolužáci
- je na pachateli závislá, nemá kam odejít



Projekt NEBOJ SE! je pořádán za podpory Ministerstva zdravotnictví ČR.
Realizátor projektu PRESAFE z.s., Karásek 1f, 621 00 Brno. www.presafe.cz

Děti, které zažily násilí v rodině

- prožitek nemají s kým sdílet
- provází je stud a pocit viny
- potřeba domácí násilí tajit
- násilí se stává normou
- Život dítěte provází přetvářka,
nezná „normální“ život
- okolí o násilí neví

Projekt NEBOJ SE! je pořádán za podpory Ministerstva zdravotnictví ČR.
Realizátor projektu PRESAFE z.s., Karásek 1f, 621 00 Brno. www.presafe.cz

Jak mohu oběti násilí pomoci?



- **Zásady komunikace s obětí domácího násilí:**
- empatie, aktivní naslouchání, potvrzování emocí
- upřímnost
- porozumění, plná akceptace
- zjišťování míry ohrožení oběti
- podpora při hledání navazující pomoci
- pozitivní motivace

Projekt NEBOJ SE! je pořádán za podpory Ministerstva zdravotnictví ČR.
Realizátor projektu PRESAFE z.s., Karásek 1f, 621 00 Brno. www.presafe.cz

Práce ve skupině

HELP

Kde hledat odbornou pomoc?

Projekt NEBOJ SE! je pořádán za podpory Ministerstva zdravotnictví ČR.
Realizátor projektu PRESAFE z.s., Karásek 1f, 621 00 Brno. www.presafe.cz



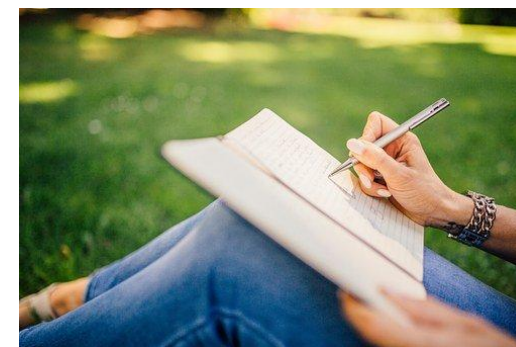
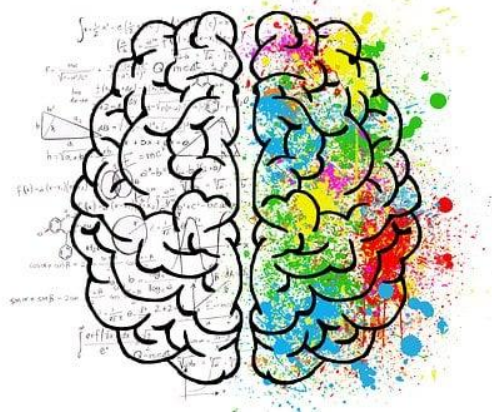
Kde hledat pomoc

- **Právní prostředky ochrany před domácím násilím**
- **vykázání násilníka ze společného obydlí**
- **sociálně-právní ochrana dětí**
- **Sociální služby:**
- **intervenční centra** – služby ambulantní, terénní a pobytové;
- **odborné sociální poradenství**
- **telefonická krizová pomoc**
- **azylové domy** – ubytování na přechodnou dobu
- **krizová pomoc**
- **sociálně aktivizační služby pro rodiny s dětmi**

Projekt NEBOJ SE! je pořádán za podpory Ministerstva zdravotnictví ČR.
Realizátor projektu PRESAFE z.s., Karásek 1f, 621 00 Brno. www.presafe.cz

VYJÁDŘI SVÉ POCITY, KTERÉ NYNÍ MÁŠ

- NAPIŠ PŘÍBĚH, ÚVAHU, CLÁNEK
- NAMALUJ OBRÁZEK
- POPIŠ CO TI JDE HLAVOU
- Pošli je na office@presafe.cz
- Najdeš je na www.presafe.cz



Projekt NEBOJ SE! je pořádán za podpory Ministerstva zdravotnictví ČR.
Realizátor projektu PRESAFE z.s., Karásek 1f, 621 00 Brno. www.presafe.cz

SPOLEK PRESAFE
A
MINISTERSTVO ZDRAVOTNICTVÍ
VÁM PŘEJE ŽIVOT BEZ NÁSILÍ

A NEBOJ SE!



MINISTERSTVO ZDRAVOTNICTVÍ
ČESKÉ REPUBLIKY

Projekt NEBOJ SE! je pořádán za podpory Ministerstva zdravotnictví ČR.
Realizátor projektu PRESAFE z.s., Karásek 1f, 621 00 Brno. www.presafe.cz